

unig

PLISSEE PREMIUM



Montage -und Bedienanleitung

Plissee mit Schnurzug oder Kettenzug

A100 (AO10) - A110 (AO20) - A115 (BO20) - A200 (AK10)

Für eine einwandfreie Funktion ist eine richtige Montage gemäß dieser Montageanleitung erforderlich. Es wird keine Gewähr für Montage- und / oder Bedienungsfehler übernommen.

Hinweis! Für die Montage einen Schraubendreher Größe PZ 2 verwenden. Keinen Akkuschrauber nutzen. Ausschließlich die mitgelieferten Schrauben verwenden.

Bei Montage auf dem Fensterrahmen oder an der Wand beginnen Sie mit: Punkt 5: Montage mit Winkel.

1

Montageposition ermitteln

Die Abstände ermitteln sich wie folgt

a) Montage von Beschläge

Abb. 1a Lichte Rahmen-/Glasfalzbreite minus Plisseebreite = X. Ergebnis „X“ geteilt durch 2 ($= \frac{1}{2} X$) ergibt den seitlichen Abstand der Plisseeanlage. Für die Position der Beschläge links und rechts werden je 4 cm addiert (**Abb. 1b**). Eventuelle weitere Beschläge vermitteln.

b) Montage von Spanschuhen (Anlagen mit Seitenverspannung)

Abb. 1a Lichte Rahmen-/Glasfalzbreite minus Plisseebreite = X. Ergebnis „X“ geteilt durch 2 ($= \frac{1}{2} X$) ergibt den seitlichen Abstand des Montagefußes.

Abb. 1c Der Abstand „Y“ der Verschraubung zur Scheibe sollte oben und unten identisch sein.

Abb. 1a

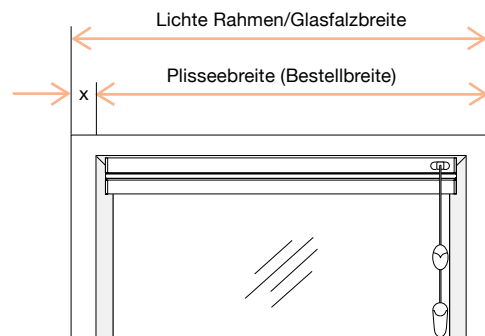


Abb. 1b

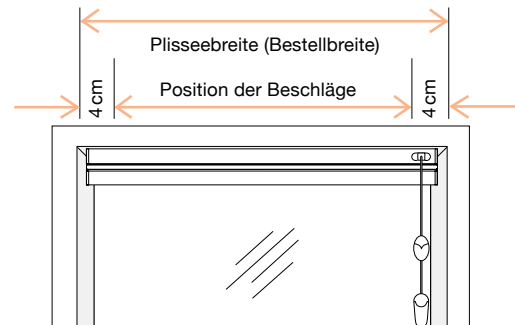
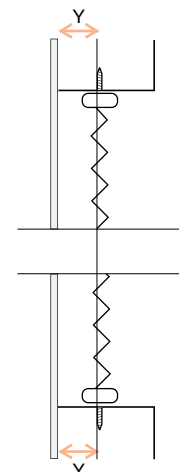


Abb. 1c



2

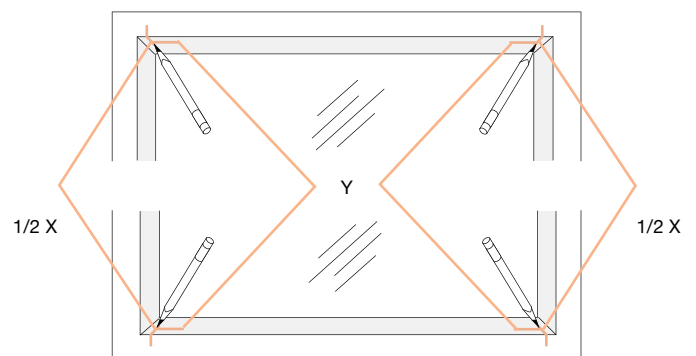
Montageposition anzeichnen

Die unter Punkt 1 ermittelten Abstände oben (bei Anlagen mit Seitenverspannung auch unten) an den Ecken des Rahmens/Glasfalzes anzeichnen. Zuerst die Plisseebreite (Abb. 2a) anzeichnen, dann oben die Position der Beschläge (Abb. 2b) anzeichnen. Den gleichmäßigen Scheibenabstand beachten (Y).

Hinweis: Bitte achten Sie vor der Montage unbedingt auf die zur entsprechenden Schiene passenden Beschläge (siehe Punkt 3).

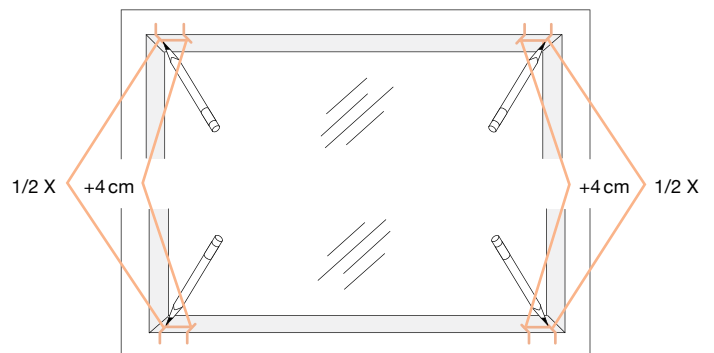
Hinweis: Größere Anlagen werden mit mehreren Beschlägen geliefert. Diese gleichmäßig aufteilen.

Abb. 2a



(nur bei seitlich verspannten Anlagen)

Abb. 2b



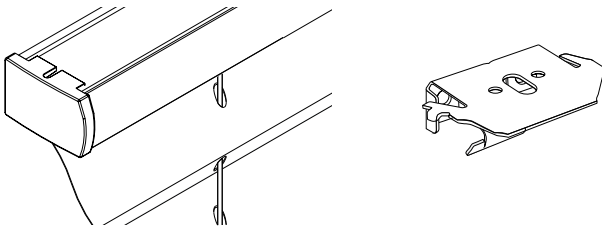
3

Montagefüße / Beschläge montieren

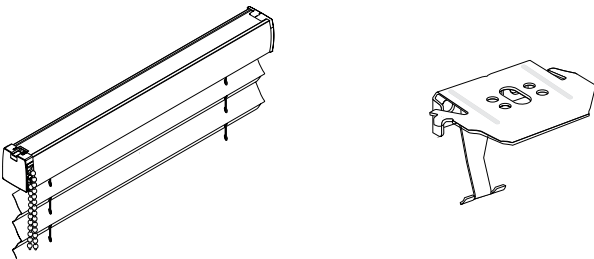
Montagefüße und Beschläge je nach Anlagentyp oben bzw. unten montieren.

Bitte auf die richtige Zuordnung achten:

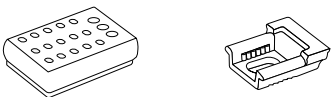
a) Standardschiene und Universalbeschlag für die Typen A100 und A110:



b) Standardschiene und Universalbeschlag für den Typ A200:



c) Montagefuß und Spannschuh (nur bei seitlich verspannten Anlagen) für den Type A115:

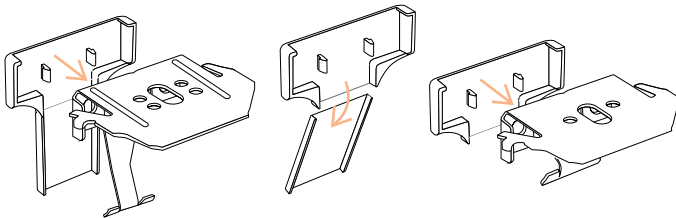


3

Montagefüße/ Beschlüge montieren

3a Beschlüge montieren

Universalträger: Abdeckkappe gemäß Zeichnung kürzen (falls noch nicht geschehen) und von hinten auf dem Beschlag drücken, bis sie einrastet.



3b Beschlüge montieren

Bei schrägem Glasfalz sollte der mitgelieferte Füllkeil 11° zum Ausgleich mit dem Beschlag zusammen montiert werden. Füllkeil unter dem Beschlag legen und mit Anschrauben.

Je nach Anlagentyp die beigefügten Beschlüge montieren. Dabei auf die zuvor beschriebene Zuordnung achten. Die Beschlüge jeweils mit der Außenkante gegen die angezeichneten Linien „ $\frac{1}{2} X + 4 \text{ cm}$ “ und mittig auf die Linie „Y“ setzen und anschrauben.

3c Montagefuß montieren

Bei Anlagen mit seitlicher Verspannung die zwei Montagefüße jeweils mit der Außenkante gegen die angezeichneten Linien „ $\frac{1}{2} X$ “ und mittig auf die Linien „Y“ setzen und anschrauben.

Abb. 3b

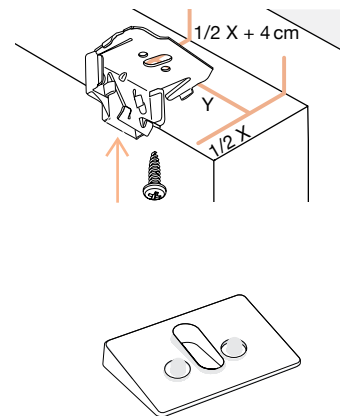
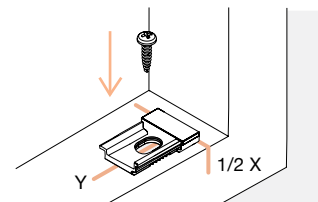


Abb. 3c

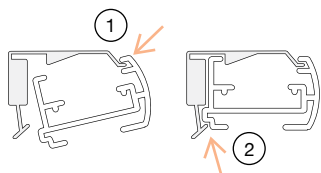


4

Plissee montieren

Achtung: Auch bei seitlich verspannten Anlagen immer zuerst die obere Befestigung montieren!

Schiene schräg und von vorn gegen die Beschläge setzen (1) und dann in diese eindrücken, bis sie hörbar einrastet (2).



Jetzt untere Spannschuhe oder Schiene montieren: Wenn die Schiene oben eingesetzt ist, können die unteren Spannschuhe befestigt werden. Spannschuhe wie in den Abbildungen 4a bis 4c gezeigt auf die Montagefüße aufschieben.

Abb. 4a



Abb. 4b

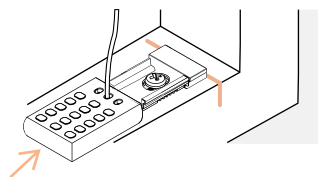
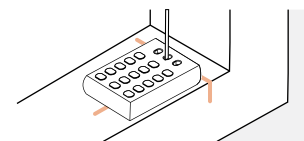


Abb. 4c



6

Winkel
anschrauben

Winkel mit Universalbeschlag: Die Winkel mittig auf die 4 cm eingerückte Linie und mit der oberen Linie abschließend platzieren und anschrauben (Abb. 6a).

Winkel mit Spannschuhmontage: Die Winkel genau in den angezeichneten Ecken platzieren und anschrauben (Abb. 6b). Die Abdeckkappen aufsetzen (Abb. 6c und 6d).

Die Plissee-Anlage wie unter Punkt 4 beschrieben auf die Winkel montieren.

Abb. 6a

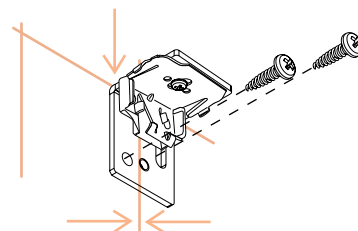


Abb. 6b

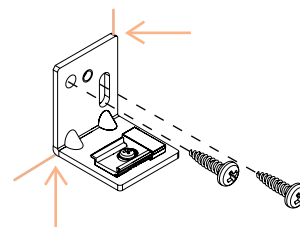
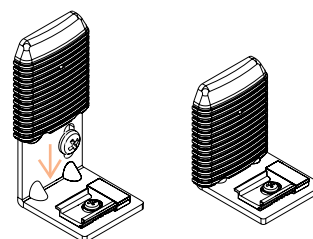


Abb. 6c

Abb. 6d



Achtung

Kleinkinder können sich unter Umständen in den Schlaufen von Bedienschnüren, -ketten und -bändern der Fensterbekleidung verfangen und erwürgen.

Es besteht die Gefahr, dass sie sich diese um den Hals wickeln. Um das Risiko eines Unfalls zu verringern, sind die Bedienschnüre, -ketten und -bänder von kleinen Kindern fernzuhalten.

Dazu installieren und verwenden Sie bitte die mitgelieferten Sicherheitsvorrichtungen gemäß der Montageanleitung. Achten Sie auch darauf, dass sich keine Betten und Einrichtungsgegenstände in der Nähe des Fensters befinden. Entspricht en 13120